



※イメージ写真です。

特長

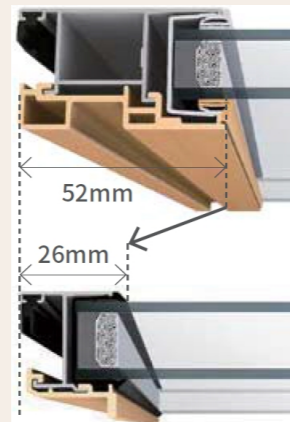
フレームをスリム化し  
熱のロスを低減

窓の断熱性を高めるためには、ガラスに比べて熱を通しやすいフレームの露出を少なくする必要があります。そこで、サーモスは独自の技術により、フレームの極小化とガラス面積最大化を図り、断熱性能を向上させました。

縦すべり出し窓(カムラッチ)  
Low-E複層ガラス(アルゴンガス入り)  
**熱貫流率**  
**1.66**  
W/(m<sup>2</sup>・K)

JIS A 4710に基づく代表試験体の熱貫流率代表試験体は、国立研究開発法人 建築研究所ホームページ内「窓・ドアの熱貫流率に関する試験体と同等の性能を有すると認められる評価品の範囲を定める基準」に基づく

従来品  
アルミ樹脂  
複合窓



※引違い窓マドサイズ(縦縦)での比較。

サーモスL

ハイブリッド構造で  
フレーム高性能化

室外側は耐久性や強度に優れたアルミを採用し、雨、風、日差しによる劣化を防止。室内側には、アルミに比べ熱伝導率(熱の伝えやすさ)が約1/1000の樹脂を採用し、熱の出入りを抑えます。

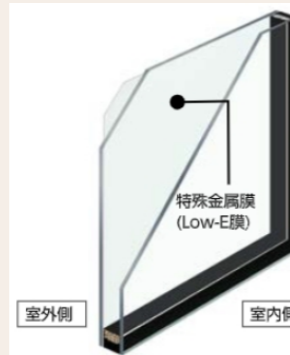


※画像はイメージです。  
説明画像・イラストはサーモスII-Hを使用

Low-E複層ガラス グリーン(高遮熱仕様)

より夏の日差し対策にこだわるならこちら。

わずかにグリーンに着色したLow-E膜を室外側にコーティングすることで、優れた断熱性能はそのまま、より遮熱性を向上し、夏の強烈な日差しをしっかりとカットします。夏に頻りに冷房を使用する地域や強烈な日差しが入る部屋などにおすすめです。



※3-A16-3の性能値となります。( )内はアルゴンガス入りの性能値となります。

日射熱取得率	38%
熱貫流率	1.4(1.1)W/(m <sup>2</sup> ・K)
紫外線カット率	80%
可視光透過率	72%

◆カラーバリエーション

	<input type="checkbox"/> ブラック (T)	<input type="checkbox"/> オータムブラウン(G)	<input type="checkbox"/> シャイングレー (K)	<input type="checkbox"/> ナチュラルシルバー (D)	<input type="checkbox"/> ホワイト (W)
外観色 (アルミ色)					
内観色 (樹脂色)					

引違い窓



単体引違い窓



1Fのみシャッター付引違い窓



面格子付引違い窓

ドア



採風勝手口ドア

装飾窓



上げ下げ窓FS



縦すべり出し窓(カムラッチ)



横すべり出し窓(カムラッチ)

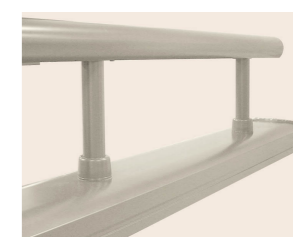
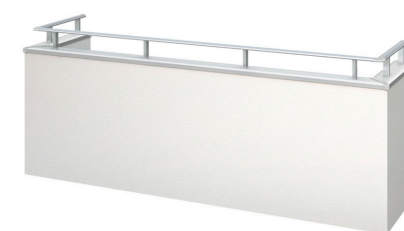


ルーバー窓IF



FIX窓

ベランダ手すり



※上記掲載の各写真・イラストはイメージです。  
見積り内容とは異なる場合がありますので、ご注意ください。

◆お願い  
・商品によっては、改良などにより仕様、寸法、カラーなどに多少の変更が生じる場合がありますのでご了承ください。  
・商品写真は印刷のため、現物と若干異なりますので、実際の商品見本でお確かめください。  
・商品写真は参考例です。実際に花瓶や小物等を置かれる場合は、落下等の事故がないように取り扱いにご注意ください。  
・表示価格は、商品代みのメーカー希望小売価格で、取付費・工事費、消費税、セット写真の小物など別途ご負担をお願いいたします。  
・掲載内容及び写真・図版の無断転載はかたくお断りします。(許可なく転載・流用した場合、損害賠償が発生します。)

LP202211007990

株式会社 LIXIL

